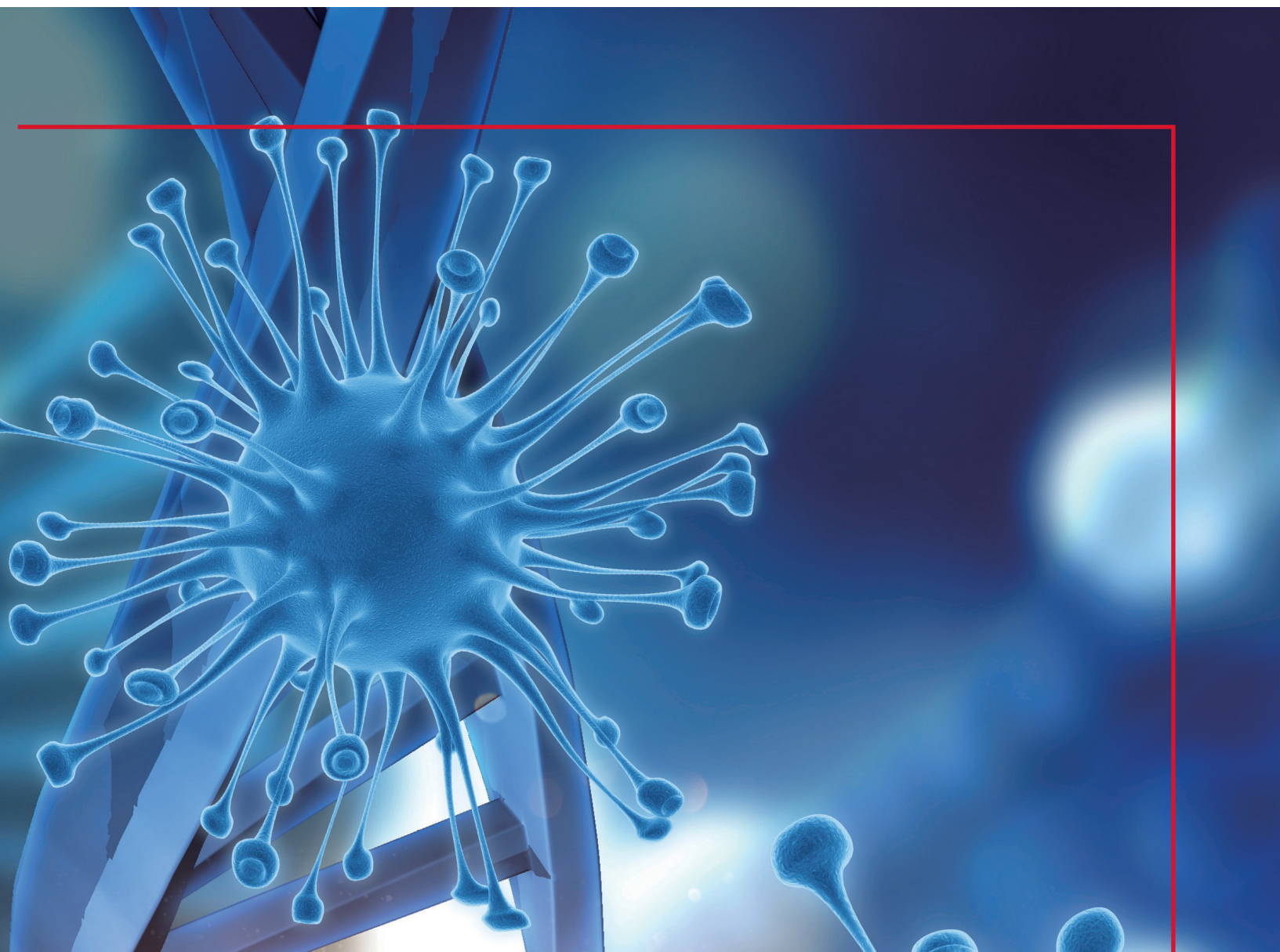




ARGENTA

SAA MAGLUMI®
Serum Amyloid A (CLIA)



ARGENTA.COM.PL



BIOMARKER NIEZBĘDNY W DIAGNOSTYCE I LECZENIU COVID-19



Panel Monitorujący Zapalenie Śniegi

Zalety produktu

- Jeden z najbardziej czułych markerów stanu zapalnego
- Zwiększona czułość kliniczna w wykrywaniu chorób zakaźnych w połączeniu z panelem monitorowania stanu zapalnego śniegi (IL-6, PCT, hs-CRP)
- Oznaczanie ilościowe w próbkach wielogatunkowych (surowica i osocze)
- Szybki i dokładny wynik testu w ciągu 20 minut (zależnie od analizatora)
- Szeroki zakres raportowania (0,300-1500 µg/ml), aby uniknąć dodatkowego powtórzenia testu
- Wysoka czułość przy niższej granicy oznaczalności (LoQ) 0,500 µg/ml
- W zestawie kalibratory i materiały kontrolne na dwóch poziomach

Znaczenie przy COVID-19

SAA odgrywa kluczową rolę we wczesnej diagnostyce pomocniczej, klasyfikacji stopnia zakażenia, progresji choroby i ocenie wyników. Poziom SAA znacznie wzrosło u pacjentów z COVID-19, a jego poziom jest dodatnio skorelowany ze stopniem zaawansowania choroby.

MAGLUMI® rozwiązanie dla chorób zapalnych

Łączna detekcja

SAA+CRP

Zastosowanie kliniczne

Podejrzenie infekcji, gorączka niewiadomego pochodzenia, zapalenie płuc, infekcja dróg oddechowych, zapalenie opon mózgowo-rdzeniowych, ostre zapalenie wyrostka robaczkowego, zapalenie trzustki, zapalenie jelita, pooperacyjne monitorowanie infekcji itp.

SAA+PCT

Sepsa, wykrywanie zakażeń u pacjentów w ciężkim stanie, monitorowanie zakażeń pooperacyjnych itp.

IL-6+PCT

Gorączka niewiadomego pochodzenia, sepsa, zapalenie płuc, żółtaczkę, zapalenie otrzewnej, reumatoidalne zapalenie stawów, identyfikacja zakażeń bakteryjnych i wirusowych, monitorowanie zakażeń pooperacyjnych itp.

Charakterystyka testu

Zasada działania testu

Chemiluminescencyjny test kanapkowy

Rodzaj próbki

Surowica i osocze

Czas

20 min (zależnie od analizatora)

Objętość próbki

10 µl

Wartość próby ślepej (LoB)

0,100 µg/ml

Granica oznaczalności (LoQ)

0,500 µg/ml

Próg detekcji (LoD)

0,300 µg/ml

Zakres liniowy

0,500–300 µg/ml

Dokładność

1,51% – 3,96%CV (10,067 – 195,233 µg/ml) Surowica
1,46% – 4,14%CV (10,224 – 198,367 µg/ml) Osocze

